

Miejsce pobytu: Finlandia - Laponia – Suomu
Data: styczeń / luty 2011
Czas trwania: 6 dni (możliwość przedłużenia pobytu)
Zakwaterowanie: Drewniane domki



Suomu

Arktyczna przygoda 6 dni

Styczeń / Luty 2011

Położone na Kręgu Polarnym Suomu – znany i jednocześnie niezatłoczony ośrodek narciarski z jednymi z najlepszych stoków w fińskiej Laponii jest doskonałym miejscem zarówno dla początkujących jak i zaawansowanych narciarzy. Otoczony wieloma jeziorami i rzekami jest również doskonałym miejscem dla wędkarzy – także zimą.

Program:

Dzień 1 / Witamy w Laponii!

Przylot do Rovaniemi

Transfer do miejsca zakwaterowania – Suomu

Przydział kompletu ciepłych ubrań

Ceremonia przekroczenia Kręgu Polarnego – lapońska tradycja

Kolacja i nocleg



Dzień 2 / Rok renifera

Śniadanie

Prezentacja multimedialna „Rok renifera – o życiu zwierząt”

Niezapomniana przejażdżka reniferowym zaprzęgiem. Jazda w saniach ciągniętych przez te niezwykle zwierzęta. Tradycyjny, lapoński sposób podróżowania przez śnieżne lasy jest niezwykle ciekawym doświadczeniem. Na zakończenie, przyjemny smak gorącej kawy z drożdżówką i ciekawostki o życiu reniferów i ich hodowli.

Czas przejażdżki 30 min.

Wieczorem zachwycający widok zorzy polarnej, oświetlającej niebo niepowtarzalnymi kolorami.



Dzień 3 / Riutukka

Wycieczka w raketach śnieżnych do Riutukki

Lunch w chacie i fińska sauna na pustkowiu - 5-6 h



Dzień 4 / Wycieczki fakultatywne / czas wolny

Rovaniemi – Wizyta w Wiosce Świętego Mikołaja na Kręgu Polarnym.

Spotkanie ze Świętym Mikołajem i fotografia pamiątkowa w ramach prezentu.

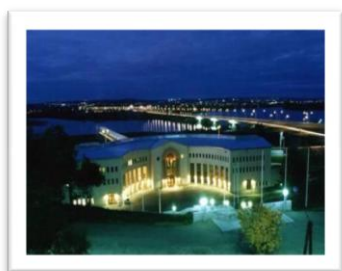
Wizyta na poczcie Świętego Mikołaja i możliwość wysłania kartki.

Możliwość zakupów w budkach rzemieślniczych i sklepach z pamiątkami.

Zwiedzanie Lapońskiego Muzeum Arktikum - w muzeum znajduje się tzw. „Brama Północy” – szklany korytarz na linii Północ-Południe o długości 74 m

Zwiedzenie centrum miasta Rovaniemi. Lunch

Cena: € 120 / osoba



Safari na skuterach śnieżnych – Suomu

Jazda na skuterach śnieżnych wzdłuż zamrzniętych jezior i lasów pokrytych śniegiem w przepięknej scenarii rozpościerającej się ze szczytów wzgórz sprawia gościom ogromną radość, na których będzie czekała dodatkowa atrakcja – degustacja gorących napojów. Lunch.

Czas trwania: 3 godziny

2 osoby/1 skuter

Cena: € 94 osoba



Przejażdżka psim zaprzęgiem w śnieżnym lesie i po zamrzniętej rzece jest gwarantowaną przyjemnością w każdą pogodę. Na początku, przewodnik oprowadzi Państwa po hodowli psów Husky i poda instrukcje o powożeniu sań. Doświadczą Państwo niezapomnianej przejażdżki psim zaprzęgiem. Wszyscy staniami się masherami i przydzieleni po dwie osoby do sań będziemy na zmianę prowadzić zaprzęg. Po safari, podczas lunchu będą mogli Państwo posłuchać opowieści przewodnika o hodowli i życiu północnych psów zaprzęgowych.

Dystans: 12 km

Czas trwania: 3 godziny

Cena: € 80 dorośli / € 38 dzieci



Dzień 5 / Wizyta w hodowli psów północnych

Wizyta w hodowli psów północnych ras Alaskan Malamute i Grenland Dog

Przejażdżka psim zaprzęgiem

Dystans: 3 km

Lunch

Spotkanie z Lapończykiem

Czas trwania ok. 3 godziny



Dzień 6 / Pożegnanie z Laponią...

Śniadanie, zwrot kompletu ciepłych ubrań.

Transport na lotnisko i pożegnanie z Laponią!

Zapraszamy ponownie!

Cena pakietu za 1 osobę:

Cena przy 4 osobach: € 599 dorośli / € 499 dzieci

Cena przy 3 osobach: € 639 dorośli / € 539 dzieci

Cena przy 2 osobach: € 719 dorośli / € 639 dzieci

*Do ceny pakietu należy doliczyć transport samolotem (ok. 1000-1500 PLN)

Cenę w PLN (w złotych) oblicza się po kursie sprzedaży dewiz NORDEA Bank Polska z dnia dokonania wpłaty za dany wyjazd. (www.nordea.pl)

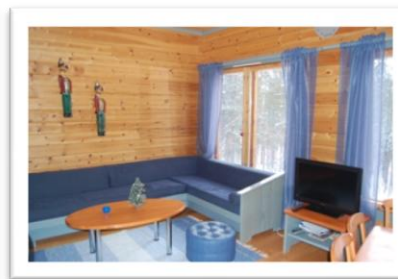
Cena pakietu zawierają:

- ✓ Zakwaterowanie (6 dni / 5 nocy)
- ✓ Wyżywienie
- ✓ Transfer uwzględniony w programie
- ✓ Wszystkie formy aktywnego wypoczynku wymienione w programie
- ✓ Opieka polskiego rezydenta
- ✓ Ubezpieczenie Signal Iduna
- ✓ Ciepłe ubranie zewnętrzne

Zakwaterowanie

W każdym domku:

- ✓ Kuchnia
- ✓ Sauna
- ✓ Kominek
- ✓ Drewno do kominka
- ✓ Pościel, Ręczniki
- ✓ Sprzątanie po wyjeździe gości wliczone w cenę



INFORMACJE OGÓLNE:

- Organizatorzy zastrzegają sobie prawa do zmian cen w zależności od niespodziewanych wzrostów kosztów, tj.: paliwo, podatki etc. niepodlegających naszej kontroli.
- Ubrania zapewniane przez firmę: kombinezon, buty, wełniane skarpety, czapka, rękawice i szalik
- Regulacje prawne dotyczące prowadzenia pojazdu po alkoholu odnoszą się również do skuterów śnieżnych. Skutery śnieżne są ubezpieczone zgodnie z regulacjami prawnymi dotyczącymi ubezpieczeń innych pojazdów. Ubezpieczenie obejmuje szkody skutera. Ubezpieczenie indywidualne zalecane.
- Safari na skuterach śnieżnych, 2 osoby / 1 skuter
- Wszystkie dodatki (np. minibar) na koszt gości.
- Pośredniczymy w rezerwacji biletów lotniczych na życzenie klienta

Wszelkie prawa zastrzeżone.

Firma Nord zastrzega sobie prawa do zmiany programu i cen w zależności od dostępności i niespodziewanej zmiany kosztów.